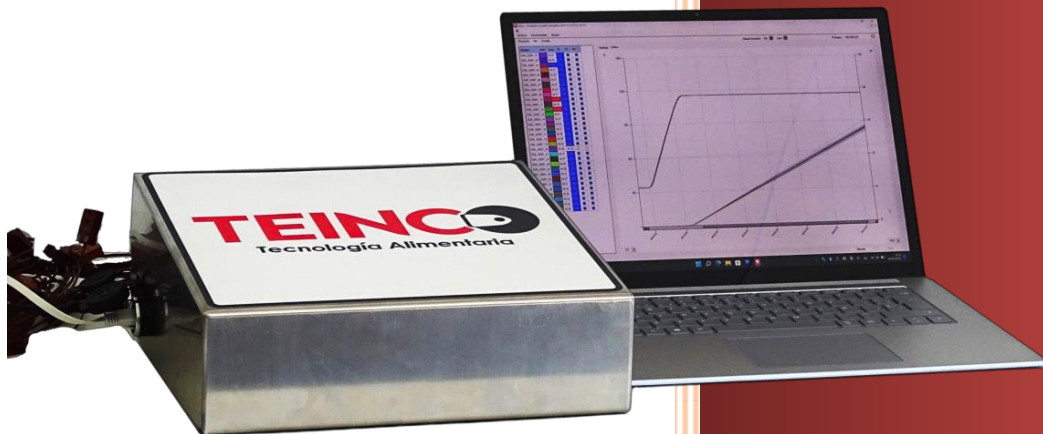


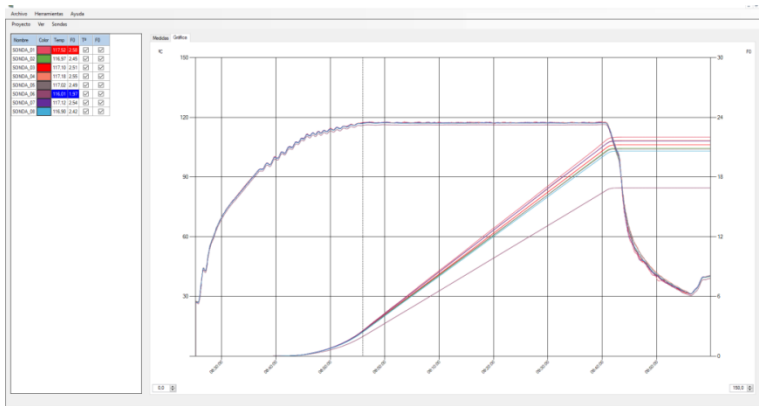


## EQUIPO DE ADQUISICIÓN DE DATOS SdBru



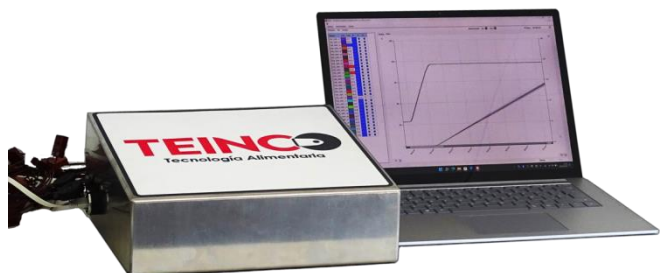
## EQUIPO DE ADQUISICIÓN DE DATOS SdBru

- Visualización de datos de proceso en tiempo real.
- Almacenamiento de datos de proceso.
- Impresión de informes.
- Exportación de Datos a archivos CSV.
- Recolección de datos de estudios de distribución de temperatura y penetración de calor.
- Menús y opciones de uso intuitivas.
- Compatible con Windows XP y 7.
- Todos los informes se pueden imprimir y/o exportar a formato CSV.
- Posibilidad de calibración "in-situ".



### SdBruDatalogger

- Pantalla de inicio.
- Calibración.
- Informes.
- Registro de datos.



Nos reservamos el derecho a introducir mejoras técnicas